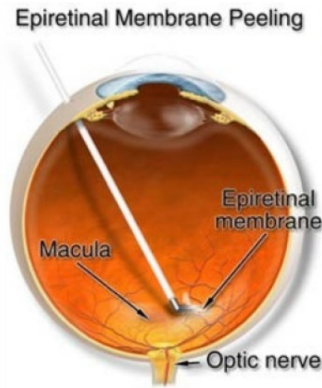


## Tratamiento de la Membrana Epiretiniana Macular

No todas las Membranas Epiretinianas requieren tratamiento. Si la MEM es leve, y tiene pequeño o no efecto en su visión, tratamiento generalmente será innecesario.

En casos más severos cirugía de Membrana Epiretiniana Macular es necesaria para remover la membrana. Usted puede discutir sus opciones de tratamiento con un experto de los ojos cuando haga su cita.



## La pérdida de la visión se puede prevenir

Es importante que recuerde que mucha gente no sabe que tiene enfermedades en los ojos ya que muchas veces no muestran síntomas o asumen que disminución de la visión es un proceso natural de envejecimiento.

Temprana detección y tratamiento de problema de los ojos es la mejor para mantener su visión saludable con el pasar de los años en muchos casos ceguera y perdida de visión se pueden prevenir.

Adultos sin síntomas o riesgos de perdida de la visión deben empezar a ver un doctor de los ojos a los 40 años. Para personas con síntomas o riesgos de enfermedad en los ojos a cualquier edad. Deben visitar su doctor para determinar qué tan frecuente lo deben ver.

Complementos de  
Vatsal Doshi, MD, MPH y  
Jonathan Huz, MD de  
**Vitreous Retina Macula Specialists  
of New Jersey**



**VRM**NJ | VITREOUS RETINA MACULA  
SPECIALISTS OF  
NEW JERSEY

### Millburn

306 Main Street, 2nd Floor  
Millburn, NJ 07041

**P** (973) 467-2020

**F** (973) 467-2030

### Somerset

1543 Route 27, Suite 12  
Somerset, NJ 08873

**P** (732) 839-0516

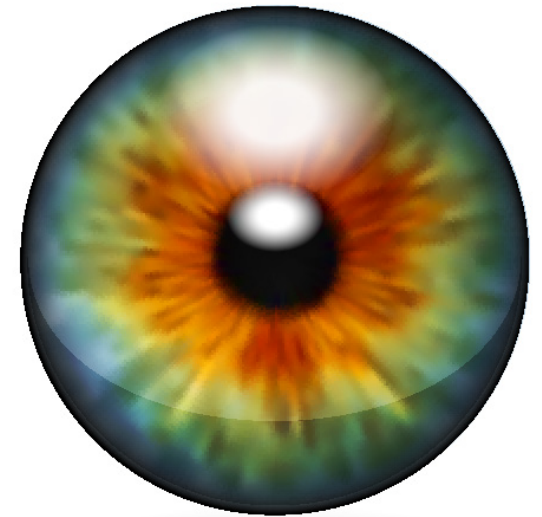
**F** (732) 253-5259

**W** [vrmnjretina.com](http://vrmnjretina.com)

**E** [retinamd@vrmnjretina.com](mailto:retinamd@vrmnjretina.com)



Una mirada más cerca a la  
**MEM (Membrana  
Epiretiniana)**

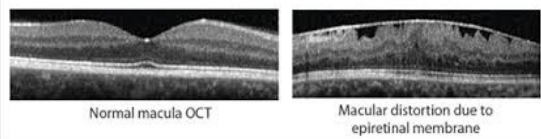


**Educación Para  
El Paciente**

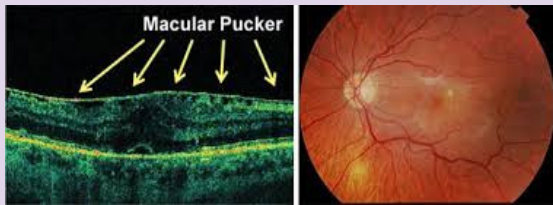
## Membrana Epiretiniana Macular

La Membrana Epiretiniana macular crea una capa sobre la macula en la parte de atrás del ojo, hacienda que sea mas difícil para usted ver.

Una membrana a vascular fibro celular que se prolifera en la superficie inferior de la retina que produce varios grados de disfunción macular.



Membrana Epiretiniana Macular a menudo es confundida con degeneración de la retina. A pesar de que las dos condiciones afectan la macula (el área de enfoque nítido de la retina en la parte de atrás del ojo) tienen diferentes síntomas y causas.



## Síntomas de la Membrana Epiretiniana Macular

Una membrana epiretiniana no causa ceguera total. Típicamente solo afecta la visión central en el ojo afectado, mientras que la visión periférica permanece intacta.

Algunas veces la membrana epiretiniana puede ser moderada y no afecta la visión. En otros casos; en otros casos la membrana epiretiniana puede empeorar con el pasar del tiempo causando que su visión central este borrosa y distorsionada.

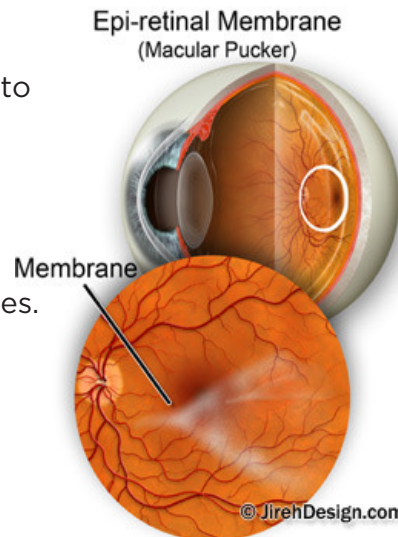
## Causas de MEM

La membrana epiretiniana es una capa delgada de tejido fibroso que se puede formar en la macula que actúa como una capa la cual es más difícil ver a través de ella.

Este filme también se puede contraer como un tejido cicatrizado, el cual puede jalar la retina. Esta arruga de la macula puede causar que tu visión este distorsionada, también puede causar que la retina se inflame y no funcione como debe.

En la mayoría de los casos la Membrana Epiretiniana Macular ocurre en personas sin historia de problemas de los ojos. Es usualmente causado por cambios naturales en el gel vítreo adentro del ojo. Estos cambios pueden causar que la retina y otras partes del ojo liberen algunas células al gel vítreo los cuales pueden crear esta membrana.

Sin embargo ocasionalmente, la membrana epiretiniana macular se puede formar como resultado de problemas previos en los ojos como desprendimiento de la retina, trauma, vasos sanguíneos anormales entre otras condiciones.



## Procedimientos de Diagnostico

Angiografía con fluoresceína puede ayudar en casos secundarios de Membrana Epiretiniana Macular incluyendo oclusión vascular retiniana o tumores intraoculares. Edema Macular puede ser confirmado también con Angiografía.

OCT se ha convertido cada vez más útil como modo de diagnóstico y tratamiento de este trastorno.

Esta imagen de alta resolución puede permitir la evolución de la macula en secciones y en tres dimensiones. el OCT puede ser útil para la detección de MEM, así como cuando se asocia con el edema macular u otra patología macular.

El OCT también puede ayudar a la gestión de guía. En algunos casos de MEM con tracción vítreo macular, las imágenes del OCT son útiles clínicamente y ayudan a detectar mejor esta condición. En los casos quirúrgicos, la evaluación de cada imagen puede clarificar el mejor enfoque para la eliminación de la membrana. El OCT también permite la evaluación de la capa de afuera de la retina la cual está bajo la membrana epiretiniana macular.

## ¿Como sus ojos son examinados?

Cuando tus ojos son examinados, van a ser dilatados usando gotas para los ojos. Durante esta examinación, la cual no es dolorosa, su doctor de los ojos va a observar si hay algunos cambios en sus ojos incluyendo la retina y el gel.

