

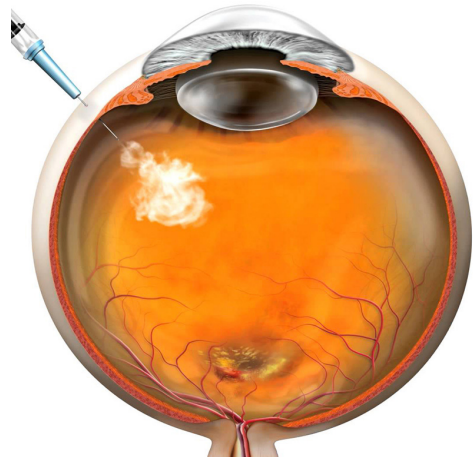
## ¿Como se trata AMD?

### Suplementos Nutricionales

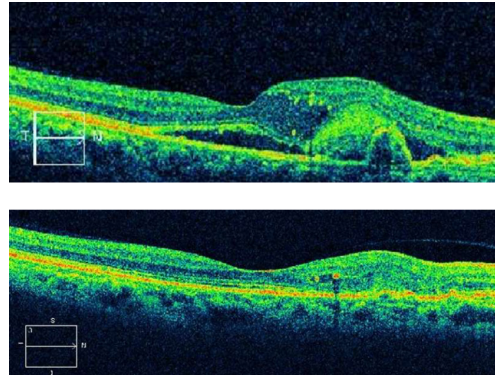
Algunas vitaminas Como la vitamina C, E, beta caroteno cuper, zinc pueden ayudar a reducir el impacto que AMD puede causar a algunas personas. Estas vitaminas junto con Luteína, Zeaxantina y Omega 3 le ayudara a tratar solamente degeneración de la macula de la forma seca. Estos suplementos hacen parte de Focus Select ahora disponible en la oficina a un precio favorable. Familiares de pacientes con AMD deben preguntarle a su doctor antes de que decidan usar estas vitaminas. Recuerde que las vitaminas solas no son cura para AMD. Hable con su doctor para ver si tomar estas vitaminas son adecuadas para usted, y si estas en riesgo de desarrollar AMD avanzado.

### Tratamiento Anti-VEGF

Un tratamiento común para AMD de la forma húmeda son inyecciones en el ojo con una medicina que causa que los vasos sanguíneos paren de crecer y sangrar.



La medicina es un **bloqueador VEGF** el cual ataca químicos específicos en tu cuerpo que causan el crecimiento anormal de vasos sanguíneos debajo de la retina. Ejemplos de la medicina son Lucentis, Avastin, y Eylea: cada una trabaja igual de bien la única diferencia es el precio.



(Arriba esta la imagen del OCT de un paciente con AMD de forma húmeda antes y después de la inyección bloqueador VEGF mostrando una mejora en la inflamación de la retina después del tratamiento)

### Cirugia Laser

Otro tratamiento para degeneración de la macula de forma húmeda es el uso de laser con un rayo de luz el cual se concentra en la retina para parar fugas en los vasos sanguíneos que afectan la parte de atrás de la macula. Esta forma de tratamiento no es tan común, ya que ha sido remplazada con las inyecciones en el ojo.

Complementos de  
Vatsal Doshi, MD, MPH y  
Jonathan Huz, MD de  
**Vitreous Retina Macula Specialists  
of New Jersey**



**VRM NJ** | VITREOUS RETINA MACULA  
SPECIALISTS OF  
NEW JERSEY

#### Millburn

306 Main Street, 2nd Floor  
Millburn, NJ 07041  
**P** (973) 467-2020  
**F** (973) 467-2030

#### Somerset

1543 Route 27, Suite 12  
Somerset, NJ 08873  
**P** (732) 839-0516  
**F** (732) 253-5259

**W** [vrmnjretina.com](http://vrmnjretina.com)

**E** [retinamd@vrmnjretina.com](mailto:retinamd@vrmnjretina.com)



Una mirada más cerca a la  
**Degeneración de la  
Macula Relacionado  
con la edad (AMD)**



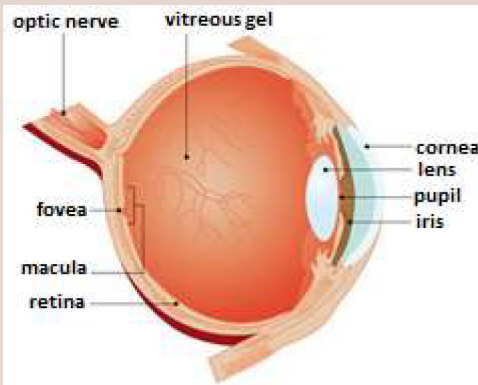
**Educacion Para  
El Paciente**

## ¿Qué es la degeneración macular relacionada con la edad (AMD)?

### La degeneración macular relacionada con la edad (AMD)

es un deterioro o avería del área macular. La **mácula** es una pequeña área de la retina que permite ver detalles finos con claridad. Si la mácula no funciona correctamente, su visión central puede experimentar visión borrosa, distorsión o sombras. AMD afecta la capacidad para ver de cerca y de lejos, y hace que algunas actividades sean difíciles o imposibles

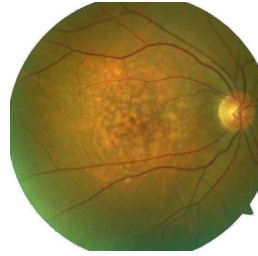
Por lo general, AMD reduce la visión en la parte central de la retina, y no afecta a la visión periférica. AMD solo no causa ceguera total. En muchos casos, el impacto de la degeneración macular en la visión puede ser mínimo.



### ¿Qué causa AMD?

Muchas personas mayores desarrollan AMD como parte del proceso natural de envejecimiento del cuerpo. Exactamente por qué se desarrolla es

desconocida. En las primeras etapas, los productos de desecho se acumulan debajo de la retina que conduce a la formación de depósitos llamados drusas.



En algunos casos, con las etapas posteriores, hay crecimiento de vasos sanguíneos anormales debajo de la retina.

Cuando la degeneración macular conduce a la pérdida de la visión, por lo general comienza en un solo ojo, aunque más tarde puede afectar el otro ojo. Muchas personas no son conscientes de que tienen degeneración macular hasta que tienen un problema de la visión notable o hasta que se detecta durante un examen ocular.

### Los síntomas de AMD

La degeneración macular puede causar diferentes síntomas en diferentes personas. Algunas de las formas comunes que se pueden detectar son las siguientes: el texto de una página se ve borroso, una área oscura o vacía aparece en el centro de la visión, las líneas rectas se ven distorsionadas.

Los dos tipos más comunes de AMD son **seca o atrófica** y **húmeda o exudativa**.

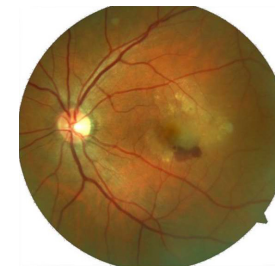
### AMD Seca o Atrófica

La mayoría de la gente tiene la forma “seca” de AMD. Es causado por el envejecimiento y adelgazamiento de los tejidos de la mácula. La pérdida de visión es gradual. Esta forma de degeneración por lo general hace que las personas tengan dificultad para ver en los cambios de luz. La etapa más

avanzada de la degeneración macular seca es la **atrofia geográfica**, que es la capa de pigmento retinal por debajo de las atrofiaciones de la retina. La cual resulta en la pérdida de foto receptores que causan pérdida de la visión..



### AMD Húmeda o exudativa

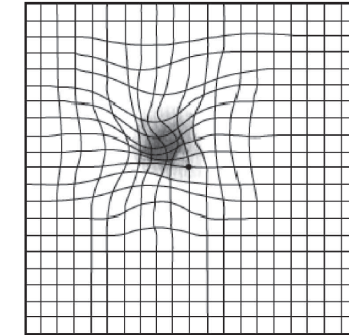


La forma “húmeda” de AMD corresponde al 10 por ciento de los casos de degeneración macular, y un alto porcentaje de los casos desarrollan pérdida significativa de la visión. La degeneración macular húmeda ocurre cuando los vasos sanguíneos anormales forman debajo de la retina. Estos nuevos vasos sanguíneos dejan escapar líquido o sangre, y hacen borrosa la visión central. La pérdida de visión puede ser rápida y severa.

### ¿Cómo se diagnostica la AMD?

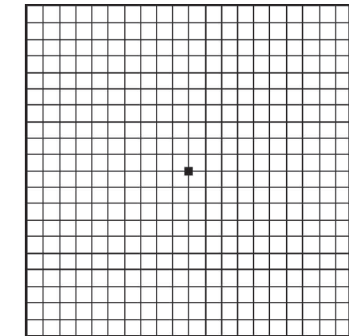
Es difícil darse cuenta de que tiene un problema macular hasta que la visión se vuelve borrosa. Su oftalmólogo, durante un examen, puede detectar los primeros signos de degeneración macular. Este examen de los ojos pueden incluir: un examen de la vista cuando mirando un papel cuadriculado llamado rejilla de Amsler, un examen de la mácula con un lente especial, las fotografías tomadas específicas de la retina con la angiografía fluoresceínica

o la tomografía de coherencia óptica. A continuación se muestra una rejilla de Amsler con líneas onduladas que representan lo que una persona podría ver con AMD.



### Examina tu visión

Examina tu visión diariamente usando la rejilla de Amsler la cual te ayudara a encontrar cambios en tu visión que de otra manera son difícil de notar.



### Planea una cita para elexamen de los ojos

Examina tu visión todos los días; pon la rejilla de Amsler en la nevera o el espejo del baño. Esto le ayudara recordar de mirarlo todos los días. Recuerde que la perdida de la visión se puede prevenir cuando es detectado temprano.